

МЕМБРАНЫ С ПОЛНЫМ КЛЕЕВЫМ СЛОЕМ

ПРИМЕНЕНИЕ^(*)

^(*) Может наноситься на различные основания, в числе которых: CLT (поперечно-клееная древесина), OSB, фанера, алюминий, сталь, бетон, бетонные плиты, гипсокартон, панели, и другие.

МАКСИМАЛЬНАЯ ЗАЩИТА

МОДУЛЬНЫЕ КОНСТРУКЦИИ

Нанесение самоклеящихся мембран в заводских условиях выгодно на со многих точек зрения:

- мембрана наносится на панель в горизонтальном, а не в вертикальном положении
- установка облегчается тем, что она производится в более чистых условиях, чем те, что имеются на строительной площадке
- панель прибывает на объект в уже готовом состоянии, без необходимости промежуточных доделок



Простая установка без необходимости использования лент



Быстрая и надежная адгезия

ВСЕ ПРЕИМУЩЕСТВА

- **ЭКОНОМИЯ ВРЕМЕНИ:** более быстрый монтаж предварительно установленных элементов
- **ДЕНЕЖНАЯ ЭКОНОМИЯ:** меньшие трудозатраты на сборку, меньший риск повреждений.
- **БЕЗОПАСНОСТЬ:** мембраны имеют нескользкую поверхность, высокую плотность и подходят для различных условий применения.
- **ВОЗМОЖНОСТЬ ПОДЪЕМА:** мембраны подходят для вакуумных подъемных систем (с предварительным тестированием на заводе).
- **ВОЗМОЖНОСТЬ ПЕРСОНАЛИЗАЦИИ:** все самоклеящиеся мембраны можно персонализировать с точки зрения бренда, плотности и размеров.

ЗАЩИТА

Деревянные панели защищены от атмосферных воздействий как во время транспортировки, так и на объекте. Мембраны предотвращают повреждения, вызываемые водой, влажностью или другими непредвиденными обстоятельствами, повышая эффективность процесса строительства здания.

Благодаря самоклеящейся способности и отсутствию необходимости в механическом креплении и дополнительных герметизирующих лентах монтаж осуществляется просто и быстро даже прямо на объекте.



Полная защита от повреждений, вызываемых водой и атмосферными агентами



Противоскользящая поверхность и защита панелей



МЕМБРАНЫ С ПОЛНЫМ КЛЕЕВЫМ СЛОЕМ

DEFENCE ADHESIVE



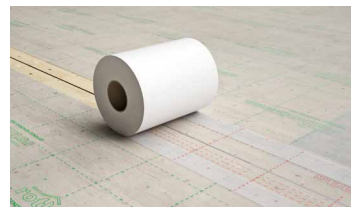
Паропроницаемость	<div style="display: flex; align-items: center;"> <div style="width: 30%;">TRASPIR</div> <div style="width: 40%;"></div> <div style="width: 30%;">BARRIER</div> </div>
Состав	EVA/PP/клей/защитная пленка
Тип клея	возможность переустановки в течение нескольких минут
	Доступные размеры
	1,55/0,99/0,49/0,385 м



DEFENCE ADHESIVE SPEEDY



Паропроницаемость	<div style="display: flex; align-items: center;"> <div style="width: 30%;">TRASPIR</div> <div style="width: 40%;"></div> <div style="width: 30%;">BARRIER</div> </div>
Состав	EVA/PP/клей
Тип клея	возможность переустановки в течение нескольких минут
	Доступные размеры
	1,55/0,49/0,385 м



DEFENCE ADHESIVE TRASPIR EVO



Паропроницаемость	<div style="display: flex; align-items: center;"> <div style="width: 30%;">TRASPIR</div> <div style="width: 40%;"></div> <div style="width: 30%;">BARRIER</div> </div>
Состав	PU/PP/клей/защитная пленка
Тип клея	дышащий, очень стабильный и долговечный
	Доступные размеры
	1,55/0,99/0,49/0,385 м



DEFENCE ADHESIVE REMOVABLE



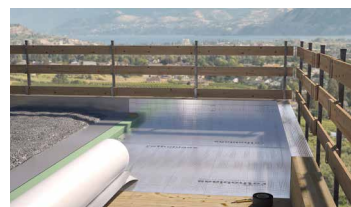
Паропроницаемость	<div style="display: flex; align-items: center;"> <div style="width: 30%;">TRASPIR</div> <div style="width: 40%;"></div> <div style="width: 30%;">BARRIER</div> </div>
Состав	PP/клей/защитная пленка
Тип клея	легко демонтируемый
	Доступные размеры
	1,55/0,385 м



BARRIER ALU NET ADHESIVE 300



Паропроницаемость	<div style="display: flex; align-items: center;"> <div style="width: 30%;">TRASPIR</div> <div style="width: 40%;"></div> <div style="width: 30%;">BARRIER</div> </div>
Состав	PET/AL/PE/сетка/PE/клей/защитная пленка
Тип клея	возможность переустановки в течение нескольких минут
	Доступные размеры
	1,45/0,36 м



VAPOR ADHESIVE 260



Паропроницаемость	<div style="display: flex; align-items: center;"> <div style="width: 30%;">TRASPIR</div> <div style="width: 40%;"></div> <div style="width: 30%;">BARRIER</div> </div>
Состав	PP/PP/PP/клей/защитная пленка
Тип клея	дышащий, очень стабильный и долговечный
	Доступные размеры
	1,45/0,36 м



TRASPIR ADHESIVE 260



Паропроницаемость	<div style="display: flex; align-items: center;"> <div style="width: 30%;">TRASPIR</div> <div style="width: 40%;"></div> <div style="width: 30%;">BARRIER</div> </div>
Состав	PP/PP/PP/клей/защитная пленка
Тип клея	дышащий, очень стабильный и долговечный
	Доступные размеры
	1,45/0,36 м



TRASPIR EVO UV ADHESIVE



Паропроницаемость	<div style="display: flex; align-items: center;"> <div style="width: 30%;">TRASPIR</div> <div style="width: 40%;"></div> <div style="width: 30%;">BARRIER</div> </div>
Состав	PP/PU/клей/защитная пленка
Тип клея	дышащий, очень стабильный и долговечный
	Доступные размеры
	1,45/0,36 м





VIDEO

ПОРЯДОК МОНТАЖА

УКЛАДКА НА ПРЕДПРИЯТИИ



1
Очистите поверхность.



2
Разверните мембрану и нанесите ее на панель. Используйте валик для улучшения адгезии к основанию.



3
Снимите защитный слой и приклейте его к основанию сверху вниз.



4
Снимите второй защитный слой и приклейте его к основанию, начиная от центра листа.



5
Предварительная подготовка на производстве упрощает этапы установки, обеспечивая значительную экономию времени и ресурсов.



6
Клейкая мембрана должна обернуть всю панель.



7
Подходят для вакуумных подъемных систем.



8
Подготовленные таким образом панели легко транспортировать на строительную площадку.

НАЛОЖЕНИЕ ВНАХЛЕСТ НА ПРЕДПРИЯТИИ

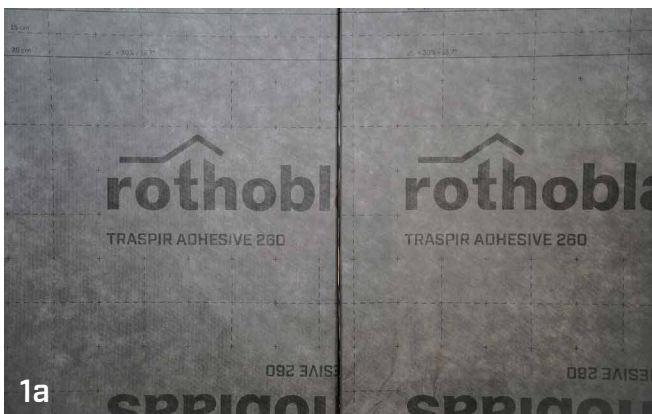


Минимальное наложение внахлест 150 мм при вертикальном или горизонтальном нанесении. Используйте валик для улучшения адгезии к основанию.



Удалите оба защитных слоя и приклейте их к основанию.

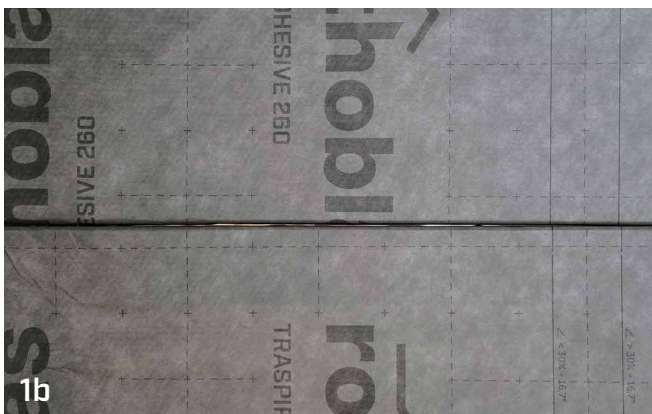
СОСТЫКОВКА НА ОБЪЕКТЕ



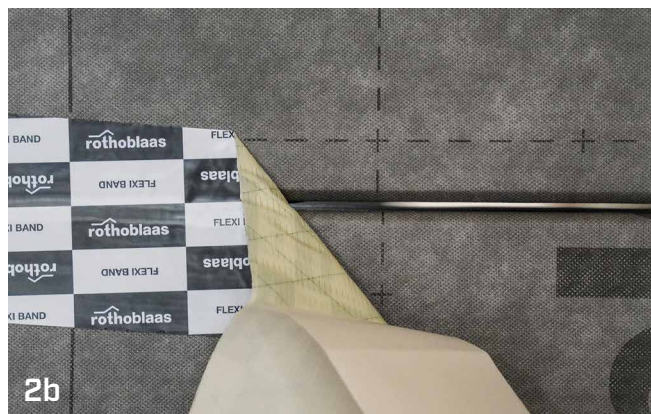
Вертикальный стык. Приставьте панели друг к другу, чтобы соединить их на объекте.



Соедините панели на месте, используя FLEXI60 или SPEEDY60 на вертикальных стыках. Используйте валик, чтобы улучшить адгезию ленты к основанию.



Горизонтальный стык. Приставьте панели друг к другу, чтобы соединить их на объекте.



Используйте FLEXI60 или SPEEDY60 на горизонтальных стыках на объекте. Чтобы повысить надежность горизонтальных стыков, используйте FLEXI100, FLEXI5050, FLEXI7575, SPEEDY100 или SPEEDY150. Используйте валик, чтобы улучшить адгезию ленты к основанию.

СОПУТСТВУЮЩИЕ ИЗДЕЛИЯ



SPEEDY BAND
ОДНОСТОРОННЯЯ
УНИВЕРСАЛЬНАЯ
КЛЕЙКАЯ ЛЕНТА БЕЗ
ЗАЩИТНОГО СЛОЯ



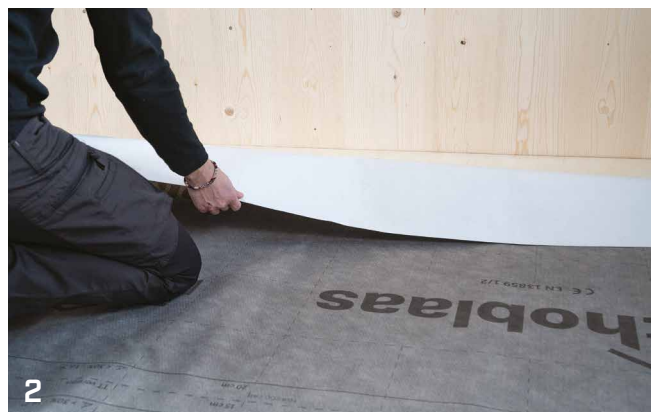
FLEXI BAND
ОДНОСТОРОННЯЯ
УНИВЕРСАЛЬНАЯ КЛЕЙКАЯ
ЛЕНТА С ВЫСОКОЙ АДГЕЗИЕЙ



VIDEO

ПОРЯДОК МОНТАЖА

УКЛАДКА НА ПЕРЕКРЫТИЕ



ГЕРМЕТИЗАЦИЯ СИСТЕМ КРЕПЛЕНИЯ



1 SPEEDY BAND 300, FLEXI BAND, PLASTER BAND

2 PROTECT, BYTUM BAND
PRIMER SPRAY, PRIMER

ПОРЯДОК МОНТАЖА

УКЛАДКА НА СТЕНУ



Вырежьте оконные отверстия.



Нанесите мембрану.

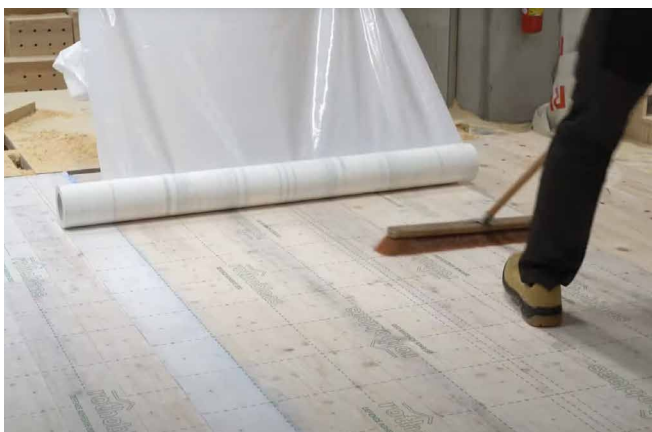


Запечатайте окно клейкой лентой Rothoblaas.



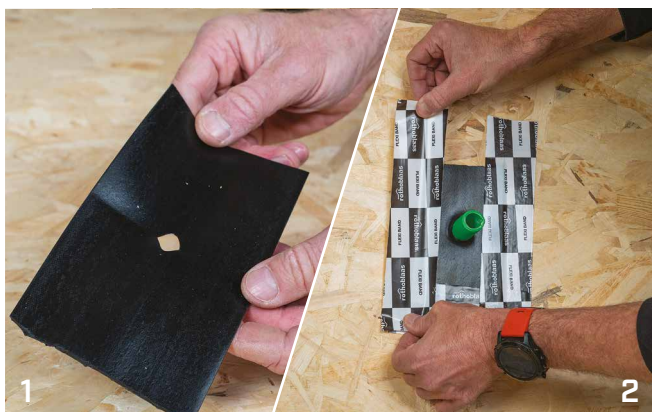
Запечатайте оконные стыки изнутри и снаружи.

УКЛАДКА НА ПЕРЕКРЫТИЕ



ПОРЯДОК МОНТАЖА

ГЕРМЕТИЗАЦИЯ ПРОХОДНЫХ КАБЕЛЕЙ И ГОФРИРОВАННЫХ ТРУБ (МАНЖЕТА FLEX ИЛИ МАНЖЕТА PLASTER)



ЗАГЕРМЕТИЗИРУЙТЕ ПРОХОДЫ ТРУБ (BLACK BAND)



Rotho Blaas Srl

Via dell'Adige N.2/1 | 39040, Cortaccia (BZ) | Italia
Tel: +39 0471 81 84 00 | Fax: +39 0471 81 84 84
info@rothoblaas.com | www.rothoblaas.ru.com

